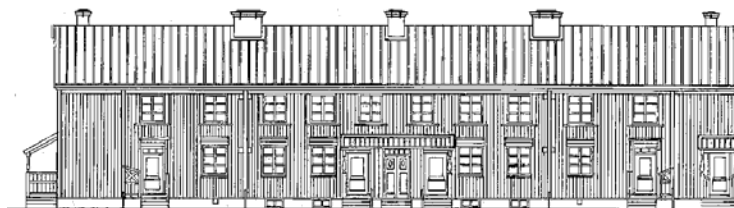


## *BRF HERCULES*



*Det här bör Du veta om föreningen och vår gemensamma trivsel!*

Fastigheterna som byggdes på 1921 är ritade av dåvarande stadsarkitekten Gunnar Leche, som även ritat bostadsområdena Tuna Backar och Sala Backe, Vaksalaskolan och Folkets Hus/Stadsteatern.

Husen på Stiernhielmsgatan, vilka är de första privatbostäder som Leche ritade för Uppsala, uppfördes som nödbostäder för arbetare i Svartbäcken. Varje hus innehöll ursprungligen åtta lägenheter, rymligare än tidigare lägenheter av liknande slag. Varje lägenhet var utrustad med klosett och kakelugnar. Leche ville komma ifrån karaktären av kasernbostäder och få ett mer enskilt boende, så sex av de åtta lägenheterna har egen förstubro.

Husen genomgick 1984 en upprustning och Leches ursprungliga fasad och utförande av verandor är i stort bevarad. Även färgen har förblivit densamma.

1985 köpte de dåvarande hyresgästerna de två fastigheterna och bildade Bostadsrättsföreningen Hercules.<sup>1</sup> Sedan dess fungerar föreningen som en samfällighet med gemensamt ansvar för skötsel av fastigheter och trädgård.

Gården fungerar både som en mötesplats för gemensamt umgänge och för enskilt filosoferande. Det råder en trevlig stämning i föreningen som vi alla vill värna om.

### *Ansvar för trivseln*

Styrelsens uppgift är att ta hand om den löpande förvaltningen av föreningen och verkställa de beslut som föreningsstämman fattar. I den löpande förvaltningen ingår också trivselfrågorna. Vi har dock alla ett gemensamt ansvar för att det är trivsamt i vår närmiljö. Trivselreglerna är avsedda att vara ett komplement till såväl föreningens stadgar som bostadsrättslagen och en hjälp att bibehålla den trivsamma anda som råder.

Har Du funderingar över något som tas upp i dessa regler är Du alltid välkommen att kontakta styrelsen.

### *1. Om allmän aktsamhet*

Tänk på att vara aktsam om och väl vårda föreningens egendom. Kostnader för underhåll och reparationer betalas av alla gemensamt.

---

<sup>1</sup> Namnet Hercules är inspirerat av riksantikvarien och diktaren George Stiernhielms (1598-1672) diktverk Hercules.

## *2. Om säkerhet*

Meddela grannar eller styrelsen om Du under en längre tid är borta från Din lägenhet. Lämna inte vinds- eller källardörrar olåsta. Se till att entrédörrarna till mittenentréerna är ordentligt stängda för att undvika att fukt och kyla tränger in. Din lägenhet skall vara utrustad med brandvarnare.

## *3. Trädgård/Uteplatser*

Trädgården är framförallt sommartid, föreningens "hjärta". Här fikar, grillar och äter vi, familjevis eller tillsammans, här får barnen leka, men här ska vi också kunna hitta en stillsam vrå att sitta och läsa eller sola.

Föreningen tillhandahåller trädgårdsmöbler i enhetlig färg, utplacerade så att så många som möjligt skall få tillgång till dem. Möblerna är allas egendom och skall vara tillgängliga för alla. Om Du tillfälligt flyttar på grupperna, ställ då tillbaka dem på ursprungsplats efter användning.

Ska Du ha en större fest ute – glöm inte att i förväg informera grannarna. Många äter frukost i trädgården ställ därför i ordning och ta bort ev. "fest utstyrel", ballonger marschaller, tomflaskor mm innan ni går in för kvällen.

Föreningen tillhandahåller inga grillar, men grilla gärna med egen grill. Tänk dock på barnen och på brandsäkerheten och se till att ha uppsikt över grillen. Grillen förvaras på lämpligt sätt efter användandet.

Föräldrar ansvarar för att barnens leksaker, cyklar m m samlas ihop efter dagens slut och att lekstugan hålls i ordning.

## *4. Rabatter*

Till vissa lägenheter hör av "hävd" skötsel av en eller ett par rabatter. Kolla med säljaren av Din lägenhet om vad som gäller för honom/henne. Är Du intresserad av att ta över skötseln står Du själv för kostnad av lökar, plantor mm. Om du inte kan eller vill vara ansvarig för någon rabatt, meddela styrelsen.

## *5. Gemensamma arbetsdagar*

Vår och höst anordnas gemensamma arbetsdagar för säsongsmässigt underhåll av gård och fastigheter. Arbetsdagarna är förlagda till lördag alternativt söndag och alla medlemmar uppmanas att delta. Styrelsen beslutar om datum och meddelar medlemmarna i god tid.

Arbetsdagen är också ett tillfälle att umgås och ha trevligt tillsammans.

## *6. Cyklar, mopeder, barnvagnar, ( rullatorer!)*

Cyklar och mopeder skall ställas i cykelstället. Barnvagnar och rullatorer får placeras i entréerna, dock på sådant sätt att de inte hindrar fri passage.

## *7. P-platser*

Föreningen disponerar 11 parkeringsplatser vilka uthyres av föreningen till föreningsmedlemmar. P-platserna är inte knutna till någon speciell lägenhet. Utnyttjas inte P-platsen för avsett syfte återgår platsen till styrelsen vilken beslutar om användning/disponering av parkeringsytan.

Skriftlig ansökan skall göras till styrelsen med angivande av bilens registreringsnr. Ansökan om P-plats skall alltid beviljas av styrelsen. Skulle efterfrågan av P-platser överstiga utbudet, inrättar styrelsen en kö.

## *8. Tvättstuga*

Föreningen har två tvättstugor belägna i källarna. Bokningschema och särskilda städschema finns anslagna i entréerna. Hjälp till att hålla rent och fräscht i tvättstuga och torkrum.

## *9. Trappstädning*

De bostadsrättsinnehavare som bor i mittenentréerna ansvarar gemensamt för trappstädning.

## *10. Avfallshantering, el-avfall och kemiska produkter*

Föreningen sorterar avfallet. Markerade kärl för olika avfallsprodukter finns placerade i sopstationerna. Vänligen respektera indelningsordningen av miljöhänsyn.

Färgburkar och andra kemiska, el och elektronikprodukter får inte lämnas i soporna utan skall lämnas på närmaste miljöstation. Du ansvarar själv för att transportera sådant avfall till en miljöstation.

## *11. Källare och vind*

Förvaring av personliga tillhörigheter på vind och i källare får endast ske på avsedd plats. Gångarna skall hållas fria för framkomlighet.

Allmänna utrymmen i källarna är avsedda för att kunna utnyttjas för snickerier, målning cykelreparationer mm.

## *12. Parabolantenn*

Det är inte tillåtet att sätta upp parabolantenn eller annan utomhusantenn på fasad, förstubro eller tak.

## *13. Husdjur*

Har Du husdjur, se till att dessa inte stör eller förorenar i fastigheten och inte heller rastas på vår gemensamma gård.

#### *14. Störningar*

Vi bor i en gammal fastighet. Tänk på att det kan vara lyhört! För att alla skall trivas är det viktigt att man inte störs av omkringboende. Efter 22:00 ska ljudnivån vara så låg att Du inte stör dina grannar. Alla boende är skyldiga att visa hänsyn. Håll gärna grannarna informerade om Du ska ha fest.

#### *15. Andrahandsuthyrning*

Vad som gäller för andrahandsuthyrning regleras i föreningens stadgar och bostadsrättslagen. Du måste ha tillstånd från styrelsen för att få hyra ut i andra hand. Ta därför kontakt med styrelsen i god tid innan Din andrahandsuthyrning skulle bli aktuell.

#### *16. Lägenhetsunderhåll*

Bostadsrättshavare ansvarar för att underhålla lägenheten. Vad som ingår i lägenheten och som skall underhållas framgår av föreningens stadgar. Till lägenheten räknas lägenhetens golv, väggar och tak, inredning i kök och badrum, glas och bågar i fönster samt inner- och ytterdörrar. Om något går sönder är Du skyldig att se till att det repareras.

Det är särskilt viktigt att Du har uppsikt över lägenhetens våtutrymmen. Läckageskador är ofta dyra och leder i allmänhet till stort obehag för den som drabbas.

En särskild bostadsrättsförsäkring är ett bra skydd om olyckan är framme.

#### *17. Förändringar i lägenheten*

Mindre förändringar får göras i lägenheten. Du får t ex lägga nya golv, sätta upp nya skåp eller byta ut vitvaror i köket. Mer omfattande förändringar kräver dock styrelsens tillstånd, t ex om Du vill ta ner en vägg, dra nya rör i kök och badrum. Ibland kan det också behövas bygganmälan för att utföra vissa åtgärder i lägenheten. Kontakta alltid styrelsen innan Du sätter igång! Tänk också på att ta hänsyn till de omkringboende när Du utför bullerstörande arbete i lägenheten.

#### *18. Om Du tänker flytta*

Fråga styrelsen vilka rutiner som gäller vid överlåtelse. Tänk på att den som övertar Din lägenhet också skall godkännas som medlem i föreningen innan inflyttning får äga rum. Tag därför reda på vad som krävs för att få medlemskap. Tillsammans med en ansökan om medlemskap skall även ett exemplar av överlåtelseavtalet lämnas till styrelsen.

Glöm inte att lämna kvar dessa ordningsregler till den som övertar Din lägenhet.

Dessa ordningsregler har beslutats av föreningsstämman den 6 juni 2008 att gälla fr.o.m. stämmans datum.